

NAGYPONTOSSÁGÚ PRECÍZIÓS CSŐVEZETÉK ÉS FÖLDKÁBEL KERESŐ C.SCOPE MXL / MXT

MXL Vevőegység és MXT Jeladó

A C.Scope MXL és MXT csővezeték és földkábel kereső segítségével rejtett (eltemetett, elburkolt) kábelek, vezetékek és csövek egyszerű, gyors, pontos, megbízható keresése és nyomon követésére nyílik lehetőség.

A földben futó közművek ásás közben történő megrongálása anyagi károkat, vagy akár személyi sérülést is okozhat. A legjobb megoldás - még a munkavégzés megkezdése előtt - a közművek helyének meghatározása, nyomvonaluk feltérképezése.

Könnyű kezelhetőség - Az MXL és MXT igazi 'kapd-fel-és-menj' stílusú készlet. Bárki, aki már korábban használt valamilyen kábelkereső eszközt, képes szakszerűen használni az MXL és MXT termékeket és garantáltan élvezni fogja a műszerek kimagasló teljesítményét.

Hosszú élettartam - A készülékek strapabírósága hosszú távon folyamatosan biztosítja a megbízható felderítési munkát, a kézi és gépi ásás végzésének lehető legnagyobb biztonságát.

Mélységmérés és jelerősség mérés - Az egyedülálló „felderítés és azonosítás” funkció kiemeli az MXL-t és az MXT-t a hasonló termékek közül, és ideális választássá teszi a közművek és a karbantartás számára.

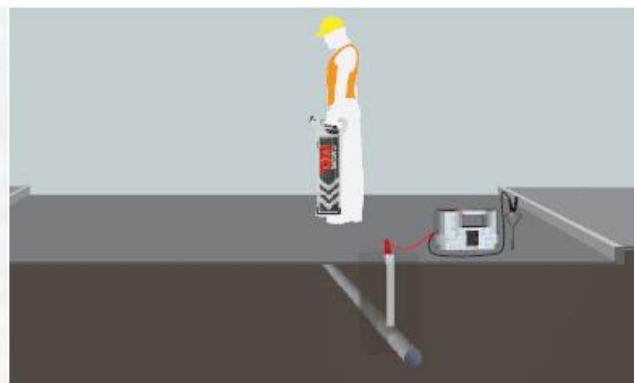
Az újszerű frekvenciapásztázó „AllScan” üzemmód - Az AllScan - állítható érzékenységgel - felbecsülhetetlen segítséget nyújt a felhasználónak, ha nagyobb területet kell átvizsgálni. A vevő 50 Hz-től 33 kHz-ig MINDEN frekvencián keres, s olyan jeleket is megtalál, melyeket a hagyományos üzemmódokban nem lehet érzékelni.

Több üzemi jeladó frekvencia

Az MXT modell többfrekvenciás, nagy teljesítményű jelsugárzó, ami kiemelkedő hasznossággal bír a közművek szakemberei számára. A három választható frekvencia, és a (más jelgenerátorokhoz viszonyított) háromszoros erősségű jelkimenet segítségével az MXT nagyobb távolságon biztosít nyomvonalkövetést, mint az korábban bármikor lehetséges volt.



Mélységmérés



Jelerősség mérés

NAGYPONTOSSÁGÚ PRECÍZIÓS CSŐVEZETÉK ÉS FÖLDKÁBEL KERESŐ C.SCOPE MXL / MXT

C.Scope MXL Vevőegység

Az MXL Lokátor digitális jelfeldolgozást végez. Ezáltal garantálja a csővezetékek és földkábelek gyors és egyszerű nyomkövetését - még nehezebb körülmények között is. A négy féle kereső üzemmód, a legsokoldalúbb eszközzé teszi. Gombnyomásra induló Mélységmérés és Jelerősség mérés funkciók segítik a közművek helyzetének pontos meghatározását a földben.

- A klasszikus „Terhelt kábel keresés” üzemmód funkcióban az MXL vevőegység a legtöbb esetben egymagában biztosítja a hatékony földkábel azonosítást és nyomkövetést .
- Az érzékeny „Rádiójel keresés” üzemmódban az MXL vevőegység gyakorlatilag bármilyen fémes anyagot tartalmazó közművezeték (tehát akár fém betétszálat vagy jelölőszalagot tartalmazó optikai kábelt is) egymagában képes felderíteni.
- A „Jeladós” üzemmód használatához az MXT jeladóra, vagy az opcionális jeladó szondára is szükség van. Az általuk kibocsátott, és a közművezetékek által ki- avagy visszasugárzott 33 kHz, 8 kHz vagy 512 Hz/640 Hz jeleket keressük a vevőegység segítségével, s így történik a nagy hatékonyságú helymeghatározás.és nyomvonal követés.
- Az innovatív és jelenleg egyedülálló AllScan kombinált pásztázó üzemmódban - a Terhelt kábel kereső, a Rádiós és a Jeladós üzemmódokban megszokottak mellett - a „nem szokásos” frekvenciájú jeleket is keresi a vevőegység. Az „AllScan” tehát felgyorsíthatja a felderítő munkálatokat, a földterület akár egyszeri átvizsgálásával is.
- A mélységmérés a csöveknek és kábeleknek a vevőegység érzékelőjétől mért távolságát adja meg. Ha közvetlenül a földfelszínen mérünk, akkor ez megegyezik az eltemetési mélységgel. A digitális jelfeldolgozó rendszer minden eddiginél pontosabb.

A Jelerősség mérés a Mélységmérés továbbfejlesztett változata. Az MXL - a közmű eltemetési mélységétől függetlenül - képes megmérni az MXT adó által a föld alatti közműre átadott jel erősségét. A funkció ideális lehet cső- és kábelhálózatok topológiájának meghatározására.

A készülék robusztus és előrelátóan kialakított tokozása védi a kezelőszerveket és a belső elemeket a sérülésektől, továbbá IP65 fokozatú nedvesség- és porállóságot biztosít.

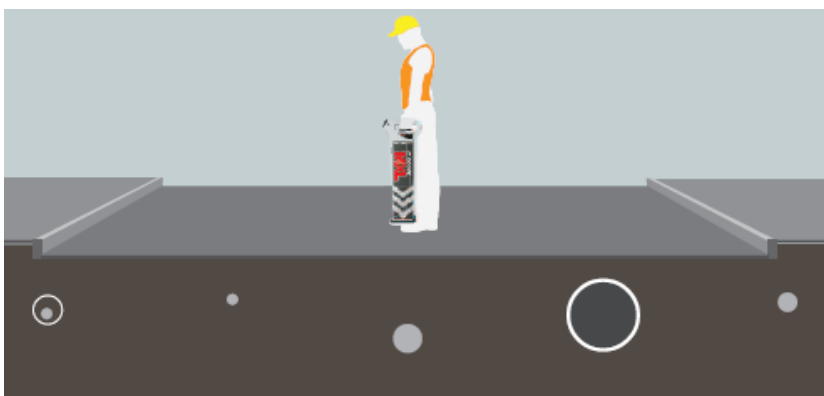
Felhasználó által cserélhető élvédő van a műszer burkolatának föld felőli végén.

A 8 alkáli tartós elem viszonylag hosszú működési időt garantál, de NiMH akkuk is használhatók.

Az MXL hangszórója védett helyen a tokhoz van rögzítve, zajos környezetben viszont leválasztható a készülékháztól és a fülünkhöz tartható.

Az LCD egyszerű felépítésű. Nincsenek menük, a készülék nem igényel konfigurálást. Az MXL így könnyen használható. Az LCD háttérvilágítása sötétben automatikusan bekapcsol.

A nyomógombos Be/Ki kapcsoló maximalizálja a telepek élettartalmát.



Innovatív „AllScan” pásztázó üzemmód állítható érzékenységgel



LCD kijelző-háttérvilágítással

NAGYPONTOSSÁGÚ PRECÍZIÓS CSŐVEZETÉK ÉS FÖLDKÁBEL KERESŐ C.SCOPE MXL / MXT

C.Scope MXT Jeladó

Többfrekvenciás, nagyobb teljesítményű jeladó, kifejezetten a közművek számára fejlesztve. Három adófrekvenciát lehet rajta kiválasztani. A kimeneti jel maximális erősségének (1 W) köszönhetően nagyobb távolságon biztosít nyomkövetést, mint az korábban -hasonló műszerekkel- lehetséges volt.

- Négy fokozatú jelszint állítás - lehetőség a telep energiájával történő takarékoskodásra.
- Impulzus vagy folyamatos jelkimenet választható. Impulzus üzemmódban zavartatott környezetben is lehetőség nyílik a nyomvonal követésére.
- Háromféle jelfrekvencia. Általánosságban a 33 kHz, nagyobb távolságú nyomvonalkövetésre a 8 kHz, különleges esetekben pedig a 512/640 Hz segíthet.



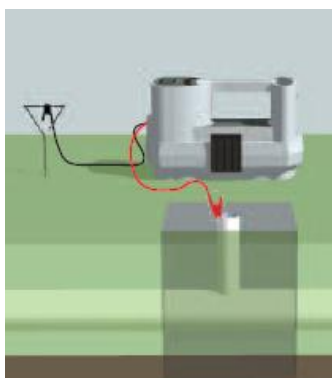
Az MXT hangjelzéssel jelzi a jeladóval történő kommunikációt. Némító funkció (mute) is van. LCD jelzi a kiválasztott funkciókat. Mutatja továbbá a telepben még rendelkezésre álló energiát is. Stílusos és robusztus, de mégis könnyű készülékház. A nedvesség és por elleni védelem IP65.

Alaptartozékok:

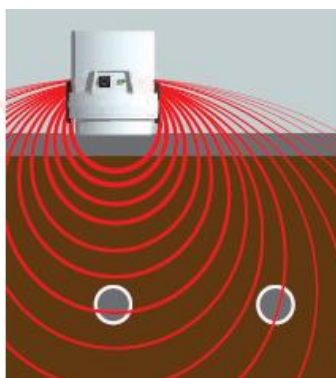
- közvetlenül csatlakozó kábelek
- földelőnyárs
- csatlakozómágnes
- földelő kábel, 10 m

A műszerburkolat alsó, lecsatolható részében a kiegészítők tárolására alkalmas rekeszek találhatók.

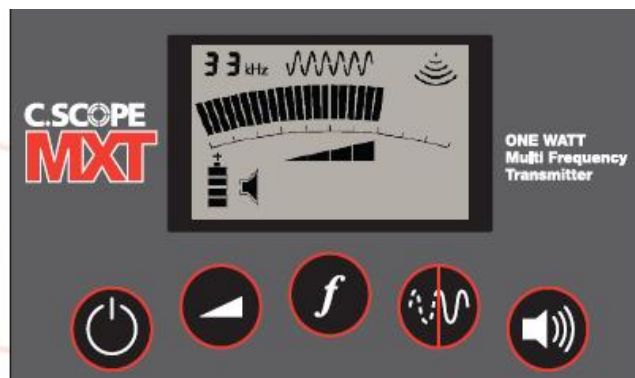
A négy alkáli tartóselem meglehetősen hosszú működési időt biztosít. Helyettük NiMH akkumulátor is használható.



Közvetlen jelkontaktus



Indukció



A sokszögmenes LCD és a kezelőgombok

NAGYPONTOSSÁGÚ PRECÍZIÓS CSŐVEZETÉK ÉS FÖLDKÁBEL KERESŐ C.SCOPE MXL / MXT

Műszaki adatok

Üzem mód, vagy Jellemző	Frekvencia (Hz)	Érzékenység 1m mélységben	Vizsgálati mélység (max.)
Jelerősség	50-400	5 mA	3 m
Rádió	10-30 k	25 μ A	2 m
Jeladó 33 kHz	32768	5 μ A	3 m
Jeladó 8 kHz	8192	100 μ A	3 m
Jeladó 512 / 640 Hz	512 / 640	500 μ A	3 m
AllScan	50 – 33 k	100 μ A	3 m
Mélységmérés	33 k, 8 k, 512 / 640	***	0,05 – 3 m
Jelerősség mérés	33 k, 8 k, 512 / 640	***	3 m
Szonda	33 k, 8 k	***	0,2 - 9,9 m

- digitális kijelző automatikus háttérvilágítással
- leválasztható, fülhöz emelhető hangszóró
- nyomógombos Ki/Be kapcsoló működtetés
- érzékenység szabályozás
- négyállású üzemmód kapcsoló:(P: terhelt kábel, R: rádiós, T: jeladós, A: AllScan)
- termékkód (működési frekvenciától függően): ZCSMXL-33-8-640 vagy ZCSMXL-33-8-512
- méret: 720 x 280 x 65 mm
- súly: 2.6 kg telepekkel, 2.4 kg telepek nélkül.
- telepek: 8 db 'AA' (LR6) alkáli tartós ceruzaelem - szakaszos működtetés mellett – kb. 40 óra használatot biztosít (+20 °C körüli hőmérsékleten); a műszer NiMH akkumulátorral is működtethető.
- -20 °C - +50 °C működési hőmérséklet
- teleptartó fészek
- cserélhető élvédő
- IP65 ipari védettség



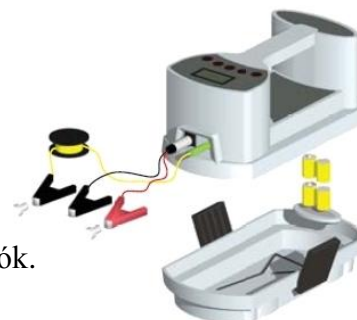
C.Scope MXT - 1 Wattos többfrekvenciás jeladó műszaki adatai

Üzem mód, vagy Jellemző	Frekvencia (Hz)	Nyomvonal követhetőség távolsága	Közvetlen kapcsolat	Lakatfogós jelkapocs	Jelin-jektálás	Indukció
Jeladó 33 kHz	32768	Közepes	Igen	Igen	Igen	Igen
Jeladó 8 kHz	8192	Közepes / Hosszú	Igen	Igen	Igen	Igen
Jeladó 512 / 640 Hz	512 / 640	Hosszú	Igen	Nem	Nem	Nem

Az MXT max. 1 W teljesítményű több frekvenciás jeladó, közvetlen csatlakozókábellel, 10 m-es földelő kábellel, mágneses csatlakozóval, tokozásba rejtett tartozéktaórolóval és földelőnyárrsal.

Termékkód: ZCSMXT-33-8-640 vagy ZCSMXT-33-8-512

- Kimeneti jelerősség: négy fokozat, egészen 1 W jelerősségig
- Méretek: 360 x 180 x 230 mm
- Súly: 3.4 kg kiegészítőkkel. 2.0 kg kiegészítők nélkül
- Tápellátás: 4 db „D” (LR20) alkáli tartóselem („rúdelem”)
 - szakaszos használat mellett - kb. 30 órás üzemidőt biztosít (20 °C körüli hőmérsékleten). NiMH akkumulátorok is alkalmazhatók.
- Hőmérséklet tartomány: -20 °C-tól +50 °C-ig
- IP 65 ipari védettség, szabványok: CE, EN300-330, EN301-489



NAGYPONTOSSÁGÚ PRECÍZIÓS CSŐVEZETÉK ÉS FÖLDKÁBEL KERESŐ C.SCOPE MXL / MXT

A C.Scope kábelkeresők választéka



Üzem módok és Jellemzők	MTX kábelkereső	MTX XD kábelkereső	MXL kábelkereső vevőegység	SGA jel-generátor	SGV jel-generátor	MXT jeladó
Terhelt kábel	✓	✓	✓			
Rádiós	✓	✓	✓			
Jeladós	✓	✓	✓			
All Scan	x	x	✓			
Mélység	x	✓	✓			
Jelerősség	x	x	✓			
Frekvencia	33 kHz	33 kHz	512/640 Hz, 8 kHz, 33 kHz	33 kHz	33 kHz	512/640 Hz, 8 kHz, 33 kHz
Látható jelzés	✓	✓	✓	x	✓	✓
Impulzus / folyamatos jel átkapcsolás				✓	✓	✓
Max. kimeneti jel				300 mW	300 mW	1 W

Külön rendelhető kiegészítők és kompatibilitás-táblázat

Lakatfogó	✓	✓	✓	✓	✓	✓
Indukciós hurok	✓	✓	✓	✓	✓	✓
Szonda 33 kHz	✓	✓	✓			
Szonda 8 kHz			✓			
Jelvezető kábel 20 m	✓	✓	✓	✓	✓	✓
Jelvezető kábel 50 m	✓	✓	✓	✓	✓	✓
Keskeny szonda	✓	✓	✓			
PRO táska	✓	✓	✓	✓	✓	✓
Alap táska	✓	✓	✓	✓	✓	✓

NAGYPONTOSSÁGÚ PRECÍZIÓS CSŐVEZETÉK ÉS FÖLDKÁBEL KERESŐ C.SCOPE MXL / MXT

C.Scope vezetékkereső tartozékai

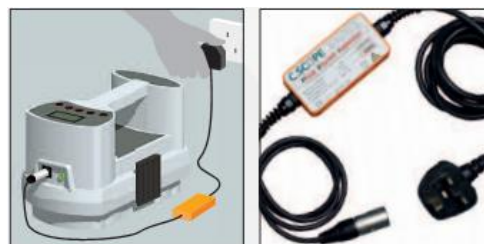
Laktofogó - Az MXT jelgenerátor jelét lehet vele rávinni bármilyen fémvezetékre ill. kábelre, egészen 105 mm átmérőig. Ez a módszer nagyon praktikus akkor, amikor több vezeték közül egyetlen kiválasztottnak a nyomvonalát szeretnénk követni.

Laktofogó műszaki adatai	
Termékkód	YIRC-33-8
Frekvencia	33 kHz és 8 kHz
Maximális vezeték átmérő	105 mm
Csatolókábel hossz	2 m
Szabványmegfelelőség	EN 61010-1
Ipari védettségi fokozat	IP 68



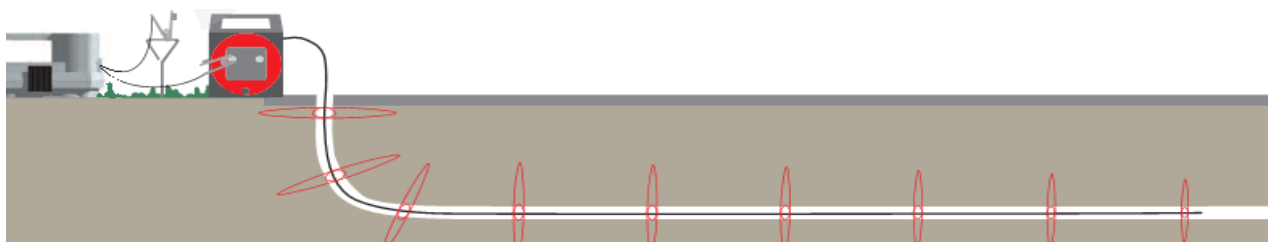
Jelcsatoló feszültség alatti vezetékbe – Az MXT jelgenerátor jelét lehet egy normál fali dugaszoló aljzaton keresztül a hálózati vezetékbe adni, akár feszültség (230 Vac) alatt is.

Jelcsatoló adatai	
Termékkód	YIRIP-33-8
Frekvencia	33 kHz
Maximális feszültség	250 Vrms
Maximális teljesítmény:	100 mW
Hálózati frekvencia	45-65 Hz
Szabványmegfelelőség	EN 61010-1
Ipari védettségi fokozat	IP 54



Jelvezető kábel műanyag csővezetékhez – Kifejezetten a kis átmérőjű, műanyagból készült gáz és víz csövekbe történő bevezetésre kifejlesztett termék, mely kitűnik mindössze 6 mm-es átmérőjével. 20 és 50 m-es hosszakban kapható. Lehetővé teszi mind a nyomvonal, mind a végződés követését, ez utóbbit - a bevezetés előtt - a sodrony végére erősített Jelszonda segítségével.

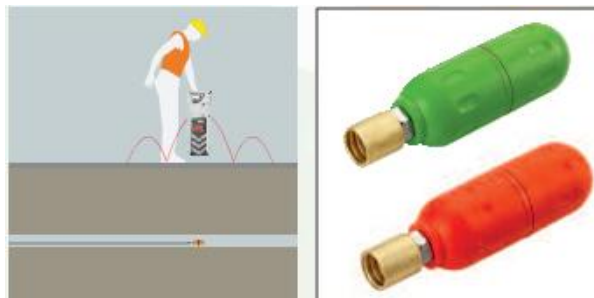
Jelvezető kábel adatai	
Termékkód	YIRPPT20-33
Frekvencia	33 kHz
Maximális mélység nyomvonalkövetéskor	3 m MXL vevővel (2,5 m régi vevővel)
Maximális mélység végződés követéskor	4 m MXL vevővel (3 m régi vevővel)
Átmérő	6 mm
Hossz	20 m vagy 50 m
IP védettség (kábel)	IP 68
IP védettség (tokozás)	IP 54



NAGYPONTOSSÁGÚ PRECÍZIÓS CSŐVEZETÉK ÉS FÖLDKÁBEL KERESŐ **C.SCOPE MXL / MXT**

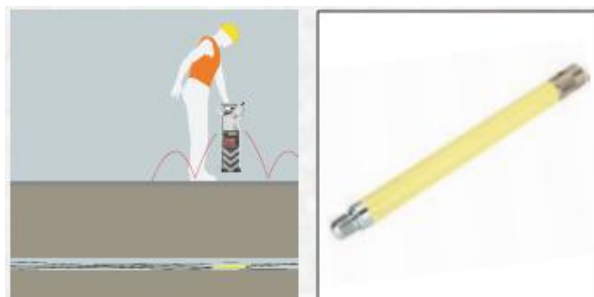
Általános célú szonda -Piacvezető jeladó fej, mely lehetővé teszi nemfémcsövek (szennyvíz, gáz, víz, stb.) nyomvonalának követését. Kiváló megoldás az esetleges dugulások lokalizálására. Rendkívül hatékony eszköz, mert az MXL vevőegységgel akár 7 m, a régebbi vevőkkel pedig akár 5 m mélységig teszi lehetővé az érzékelést.

Általános célú szonda adatai	
Termékkód	YIRS-33 és YIRS-8
Frekvencia	33 kHz ill. 8 kHz
Szín	Narancs ill. Zöld
Maximális érzékelési mélység	7 m MXL vevővel (5 m régi vevővel)
Méret:	39 mm (d) x 121 mm
Felerősítés	M10 menet, spec. 7 TPI-s adapterrel
Telep típus / élettartam	1xAA / cca. 15 óra
Szabvány megfelelés	EN 301489, 300330
Ipari védettség fokozat	IP 68



Közműalagút szonda – Arra a célra fejlesztették ki, hogy vezetékkel ill. kábelkkel teli szűk helyeken is lehessen vele dolgozni. Éppen ezért hosszított kivitelű és viszonylag kis átmérőjű.

Általános célú szonda adatai	
Termékkód	YIRSD-33
Frekvencia	33 kHz
Szín	Sárga
Maximális érzékelési mélység	7 m MXL vevővel (5 m régi vevővel)
Méret:	Ø24 mm x 300 mm
Felerősítés	¾" Withworth /10 TPI menet mindkét végén, belső ill. külső
Telep típus / élettartam	AAA / cca. 20 óra
Ipari védettség fokozat	IP 68



Rugalmas mechanikai felerősítés – ennek segítségével a jelszondák (és a csatlakozó jelvezető kábel) „be tudják venni” az élesebb kanyarokat, vagy le tudnak küzdeni bizonyos akadályokat a csövekben ill. a közműalagutakban.



Hordtáskák – Kétfajta táska kapható a C.Scope termékekhez. Az egyikben szabadon elhelyezhetők a Vevőegység és a Jelgenerátor valamint a többi tartozék. A másik „profi” táskában mindennek előre kiképzett helye van. Mindkét táska biztosít helyet a munkához szükséges egyéb dolgok (tervrajzok, jelölőfesték, cölöpök, stb.) számára.



NAGYPONTOSSÁGÚ PRECÍZIÓS CSŐVEZETÉK ÉS FÖLDKÁBEL KERESŐ C.SCOPE MXL / MXT



C+D Automatika Kft., 1191 Budapest, Földvári u. 2.

Telefon: 282-9676, 282-9896, Fax: 282-3125, E-mail: info@meter.hu, Honlap: www.meter.hu